

Kontakt en skole for information om  
uddannelsesmulighederne

eller

[www.efteruddannelse.dk](http://www.efteruddannelse.dk)

### Godkendte skoler

Next Uddannelse København	35 88 00 00	<a href="http://www.nextkbh.dk">www.nextkbh.dk</a>
Syddansk Erhvervsskole	70 10 99 00	<a href="http://www.sde.dk">www.sde.dk</a>
AMU Nordjylland	96 33 22 11	<a href="http://www.amunordjylland.dk">www.amunordjylland.dk</a>
CELF	54 88 88 88	<a href="https://www.celf.dk/">https://www.celf.dk/</a>
Mercantec	89 50 33 00	<a href="https://www.mercantec.dk/">https://www.mercantec.dk/</a>

## Jobrettet uddannelse til ledige Energi og miljø, ejendomsservice

Har du lyst til at arbejde med ejendomsserviceopgaver  
inden for energi og miljø?

Vi har her samlet en pakke af relevante AMU-kurser,  
der hjælper dig godt på vej fagligt.

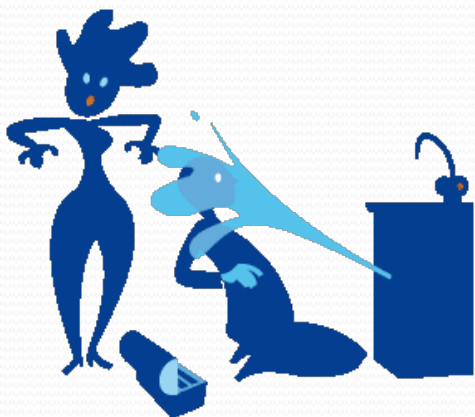
Samlet varighed 24 dage



Du lærer at tage hensyn til miljø og indeklima gennem viden om energirigtig bygningsdrift.

Desuden lærer du, hvordan du i den daglig drift af bl.a. varme- og ventilationsanlæg kan bidrage til også at sikre energiøkonomisk drift til fordel for både miljø og brugere.

Du lærer også om, at håndtere affald fra bygninger i forhold til miljøregler og -hensyn.



Uddannelses nr.	AMU Uddannelse	Varighed
48579	Drift af varmeanlæg, ejendomsservice	6 dage
48580	Miljø- og energioptimering 1, ejendomsservice	2 dage
48581	Miljø- og energioptimering 2, ejendomsservice	3 dage
48582	Indeklima og ventilationsanlæg, ejendomsservice	5 dage
48453	Affaldshåndtering, ejendomsservice	5 dage
49236	Energi-/klimavejleder, Ejendomsservice	3 dage